



DIAPORAMA de CARTES POSTALES ANCIENNES.



VERS 1900

L'AUVERGNE PITTORESQUE

592. Ancienne Abbaye de MOZAC

Elle fut fondée en 561 par Calminius, duc d'Aquitaine, dont le corps fut enterré derrière le Maître-Autel. En 732, les Sarrasins pillèrent ce couvent. En 764, le corps de saint Austremonie y fut transféré par le roi Pépin. Les moines habitèrent cette abbaye jusqu'en 1790.





Mozac, près Riom. — Eglise de l'ancienne Abbaye de Bénédictins.

Avant 1908.



Mozac, près Riom. — Eglise de l'ancienne Abbaye de Bénédictins.

Bien le bonjour à tout le monde de leur part.

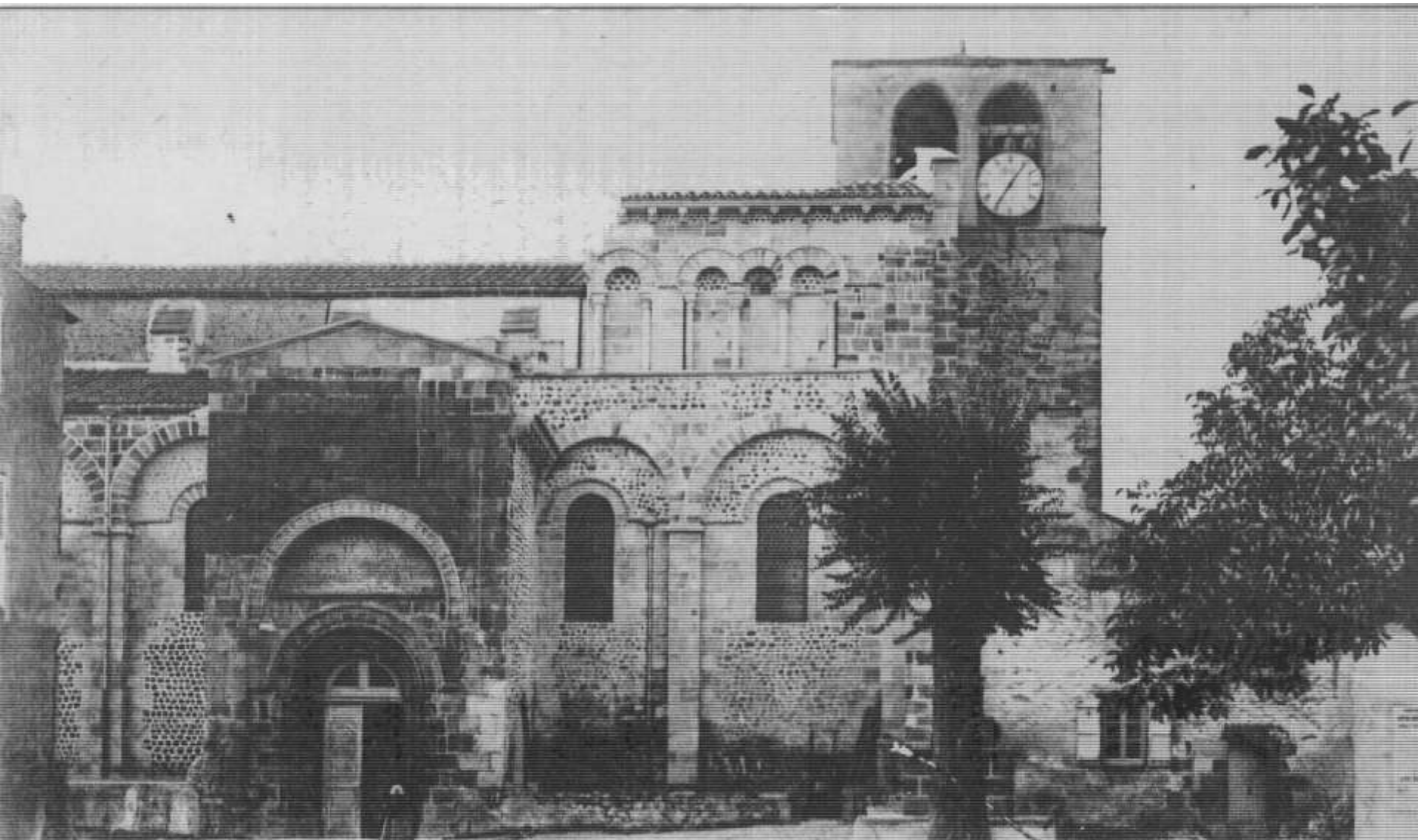
Avant 1908 - La famille BARON pose sur cette carte postale qu'elle diffusera dans sa librairie établie à RIOM.

Environs de RIOM. — Eglise de Mozac (VII^e siècle) ancienne Abbaye des Bénédictins



Lors de l'envoi de cette carte en août 1908 les travaux étaient terminés.

H. Passager, Libraire à Riom

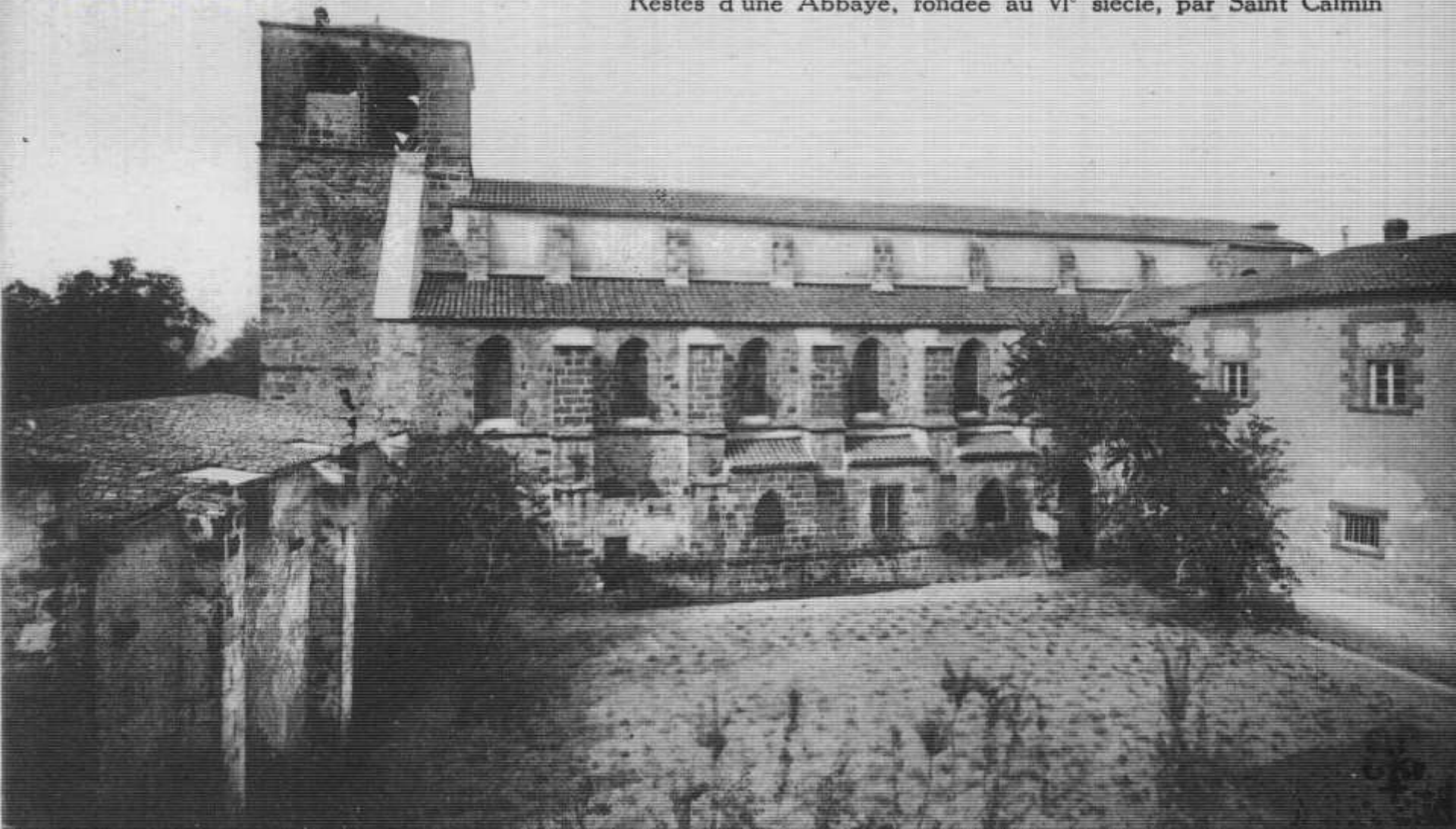


1 ENV. DE CHATEL-GUYON. — Mozac. — L'Abbaye de Mozac. — LL.

Vers 1910. SELECTA

Vers 1910.

L'Auvergne
549. — Environs de RIOM. — L'église de Mozac
Restes d'une Abbaye, fondée au VI^e siècle, par Saint Calmin



MOZAC - Grande Rue, Route de Volvic **Vers 1910**



coll. Bey

FORT-DONNIA - NANCY

L'AUVERGNE PITTORESQUE

1641. MOZAC — La Gare



V D
C

E D

Carte envoyée en 1915.

MOZAC. - Hôtel Belle-Vue et la Chapelle des Dômes.

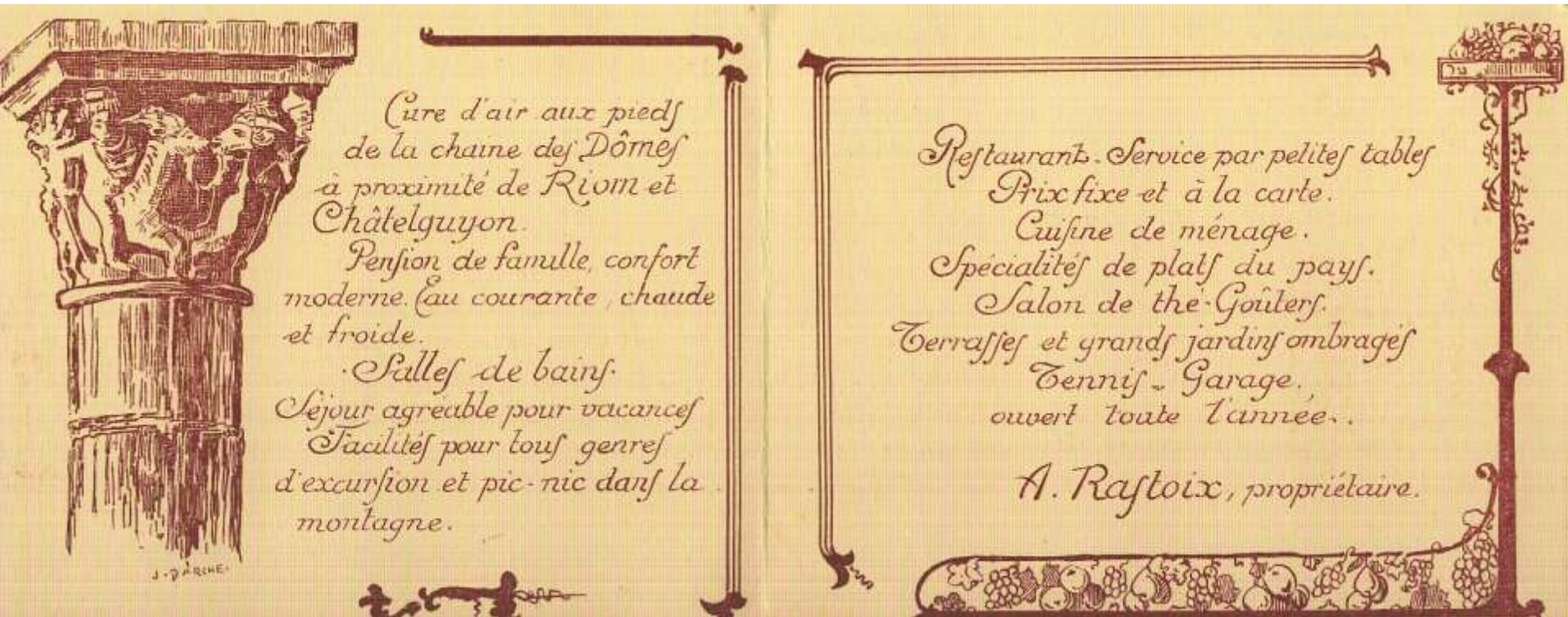


Carte envoyée en 1923 . L'hôtel Belle-Vue deviendra l'Hostellerie de l'Abbaye.

Dépliant publicitaire pour l'hostellerie.



Dépliant publicitaire pour l'hostellerie.





Carte envoyée en 1967



Carte envoyée en 1967

